

BEREKENING BUFFERVOLUME

verharding openbaar domein 0.1680 ha
 Horizontale dakoppervlakte 0.1627 ha

Totale verharding 0.3307 ha

Te bufferen volume $250m^3/ha = 250 \times 0.3307 = 82.67m^3$

Gebufferd volume
 36m kokers $1200 \times 600 = 25.92m^3$
 84m kokers $1200 \times 600 = 60.48m^3$
 6m buizen diam 500 = $1.18m^3$
Totaal gebufferd: 87.58m³

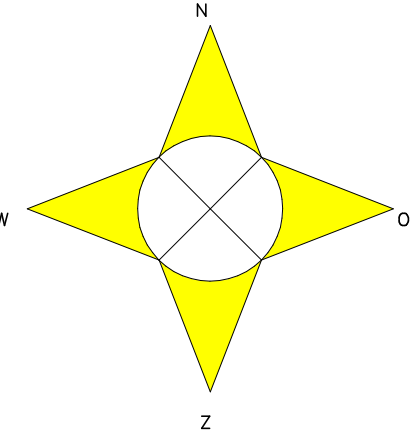
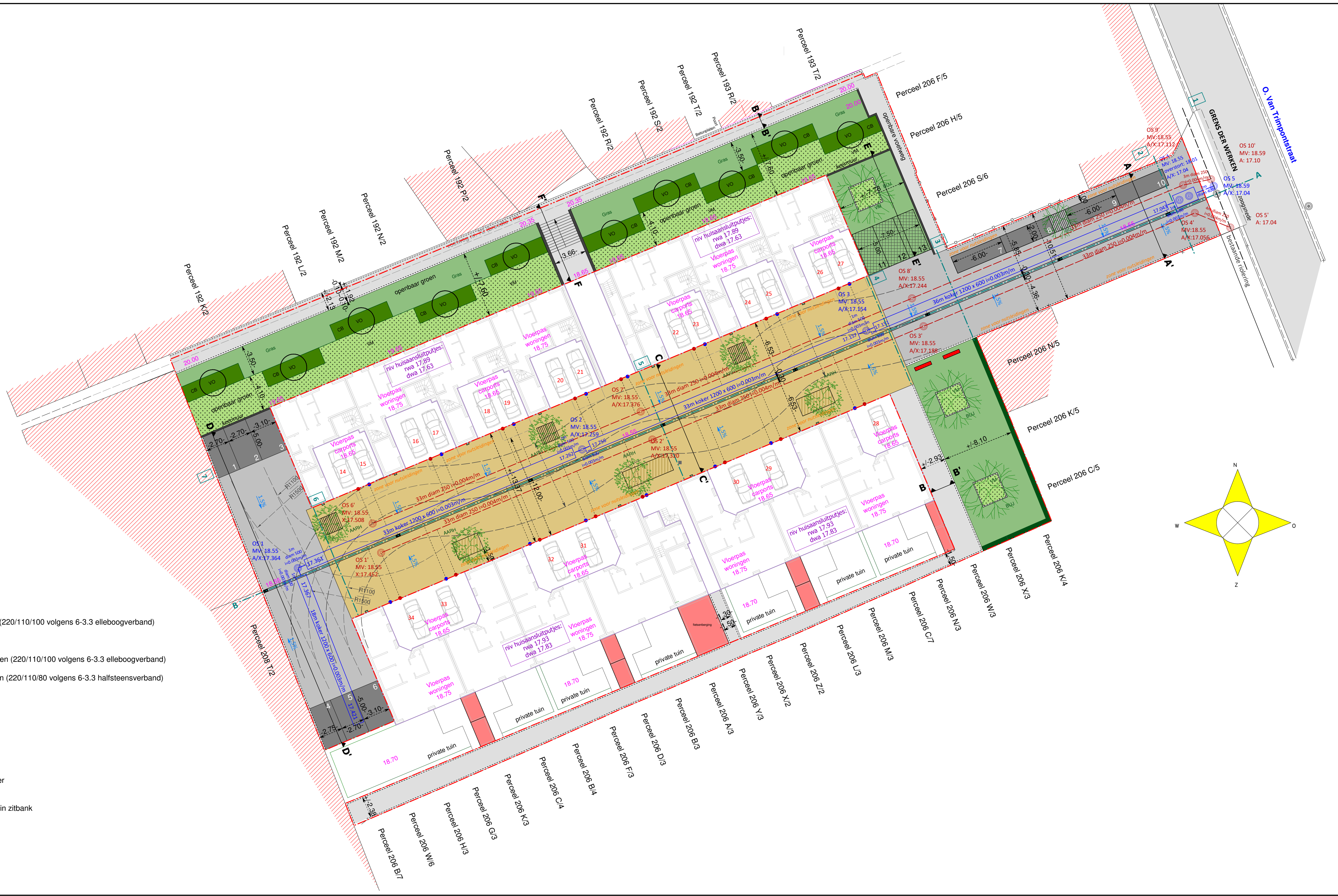
BEPLANTING

Hoogstamige loofbomen
 AARRH: Amelanchier arborea "Robin Hill" (krentenboompje)
 BUJ: Betula utilis var. jacquemontii (Witte Himalayaberk)

Haagplanten
 CB: Carpinus betulus (haagbeuk)

Bladverliezende heesters
 VO: Viburnum opulus (Gelderse roos)

Kruidachtige gewassen
 VM: Vinca Minor (kleine maagdenpalm)



- Rijweg in grijze betonstraatstenen (220/110/100 volgens 6-3-3 elleboogverband)
- Rijweg in platinen
- Parkings in zwarte betonstraatstenen (220/110/100 volgens 6-3-3 elleboogverband)
- Voetweg in grijze betonstraatstenen (220/110/80 volgens 6-3-3 halfsteensverband)
- Gras
- Beplanting
- Haag (carpinus betulus)
- Boom (Berk) + boomrooster
- Boom (Amelanchier) + boomrooster
- Boom (Amelanchier) geïntegreerd in zitbank
- Zitbank met rugleuning
- Keermuur
- Vuilnisbak

OPGEMAAKT DOOR DE ONTWERPER:
STUDIEBUREAU H.DP
 KAPELLESTRAAT 162
 9473 WELLE
 tel 053/66.79.56
 fax 053/67.39.86

VMSW

**VLAAMSE MAATSCHAPPIJ
 VOOR SOCIAAL WONEN**

AFDELING PROJECTREALISATIE

NAGEZIEN DOOR DE ADJUNCT VAN DE INGENIEUR
 BRUSSEL,
 Ir. Mensch Greet

DOSSIER Nr. WI 2013/0344/02

AANTAL PLANS: PLAN Nr.: 2

LENGTE :	BREEDTE :	OPPERVL. :
0.914m	0.420m	0.384m ²

AANGEBRACHTE WIJZIGINGEN :
 10/09/2015
 02/09/2015 - aanpassingen aan opmerkingen stad Ninove

GOEDGEKEURD OM BIJ HET BESTEK Nr.
 GEVOEGD TE WORDEN

BRUSSEL,
 Bart VELLEMAN
 Afdelingshoofd

PROVINCIE OOST-VLAANDEREN
 WEGEN-, RIOLERINGS- EN OMGEVINGSWERKEN
TE NINOVE
PROJECT "BERKENHOF"

ONTWORPEN TOESTAND